

1. Co to za miejsce w Piotrkowie? Napisz najbardziej dokładną nazwę oraz adres.



2. Podaj nazwy izolinii, których opisy zamieszczono w tabeli. Odpowiedzi wybierz spośród poniższych.

izobara, izobata, izochrona, izodensa, izohieta, izohipsa, izotacha, izoterma

Opis izolinii	Nazwa zjawiska
Linia jednakowej gęstości zjawiska	
Linia jednakowej głębokości wód	
Linia jednakowej odległości czasowej	
Linia jednakowych opadów atmosferycznych	

3. Podaj nazwę typów ujść rzecznych przedstawionych na rycinach.

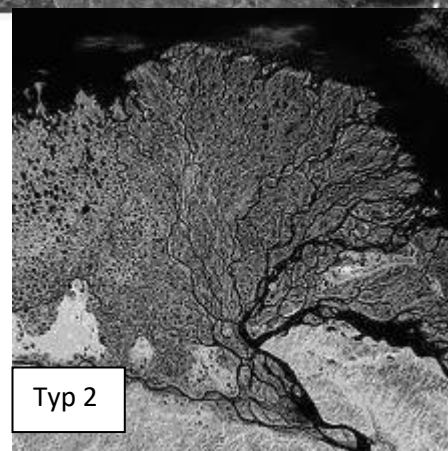
Typ 1:

Typ 2:

4. Określ typ ujścia rzek wymienionych w tabeli.

Wstaw „X” w odpowiednie komórki w tabeli.

Rzeka	Ujście typu 1	Ujście typu 2
Lena		
Loara		
Łaba		
Pad		
Rodan		
Tag		



5. Odpowiedz na pytania, zaznaczając poprawnie.

A. Nowo otwarta droga łącząca Łódź z Wrocławiem nosi nazwę: S2, S8, A1, A2

B. Atrakcją turystyczną Borysewa/ Poddębic jest: Dino Park, Park Miniatur, ZOO Safari, Park Miniatur

C. Na rynku w Wolborzu możemy zobaczyć popiersie: Jana Frycza Modrzewskiego, Józefa Chełmońskiego, Józefa Piłsudskiego, Juliana Tuwima

D. Groty Nagórzyckie k/ Tomaszowa Mazowieckiego są pozostałościami po kopalni: cynku, bazaltu, piasku, wapieni

Imię i nazwisko:.....Klasa:.....Czytelny podpis:.....